

Parc national  
des Pyrénées

# Qui fait quoi au Parc national des Pyrénées



# Parc national des Pyrénées

## DIRECTION

Directeur : Franck BOCHER  
Directeur adjoint : Arnaud DAVID

Assistante de direction : Liana TRIVINI-BELLINI

Missions :

- Secrétariat de direction et agendas
- Préparation et suivi des instances
- Appui administratif à la mission transversale et aux travaux autour de la charte

## Conseil d'administration

Président : Louis ARMARY  
Vice-Présidents : Geneviève BERGE et Andde SAINTE-MARIE

**51 membres** représentants du territoire (État, collectivités, associations, professionnels, usagers)  
Instance qui :

- oriente et valide la politique de l'établissement
- approuve le budget
- se réunit au moins deux fois par an

Un bureau de **16 membres** assiste le conseil d'administration

## Conseil scientifique

Président : Jean-Paul MÉTAILIE

**26 membres** (botanistes, géologues, géographes, architectes, sociologues, ethnologues, économistes)  
Instance qui :

- assiste le conseil d'administration et la direction sur la connaissance, la conservation, la gestion, l'aménagement et la mise en valeur des patrimoines naturel, culturel et paysager
- émet des avis sur les projets de travaux dans le cœur du Parc national

## Conseil économique, social et culturel

Présidente : Élisabeth MÉDARD

**54 membres** (organismes, associations et personnalités qui participent aux activités économique, sociale et culturelle, usagers)  
Instance qui :

- assiste le conseil d'administration et la direction en matière de politique contractuelle, de suivi et de mise en œuvre de la charte du territoire, de la marque *Esprit Parc national* et d'animation de la vie locale

## Commission d'indemnisation des dégâts d'ours et de loup

Président : XXX

**5 membres** désignés par le conseil d'administration  
Instance qui :

- statue sur les indemnisations dans le cas de constats grands prédateurs indéterminés
- associe les acteurs locaux aux décisions d'indemnisation

**CONTACT** pour contacter les agents : [prenom.nom@pyrenees-parcnational.fr](mailto:prenom.nom@pyrenees-parcnational.fr)  
[www.pyrenees-parcnational.fr](http://www.pyrenees-parcnational.fr)

Parc national des Pyrénées  
2, rue du IV septembre - Villa Fould - 65000 TARBES - Tél. 05 62 54 16 40

# Siège du Parc national des Pyrénées

Secrétariat général

Secrétaire général : Julien URRUTY

Missions

- Pilote et coordonne les activités d'administration : ressources humaines, budget, marchés, comptabilité, contrôle de gestion, immobilier et logistique, suivi juridique, suivi des instances de gouvernance

Secrétaire général adjointe : Florence SANSOT

Missions

- Budget, ingénierie financière, marchés



Accueil :  
Manuela DE TRUCHIS  
Nicolas LACOSTE, Fabrice GUICHET

Missions

- Accueil



Logistique :  
Nasser MECHITOUA,  
Pauline BILLET

Missions

- Logistique



Budget, comptabilité :  
Pauline BILLET,  
M-Christine PUJO-VISCOS

Missions

- Budget, comptabilité



Ressources humaines :  
Agnès CORTEEL,  
Jean-Philippe DUTEMPS

Missions

- Ressources humaines, paye, carrière, formation



Informatique, réseaux  
et télécommunications :

Missions

- Informatique, réseaux, téléphonie, radio



Infrastructures  
du Parc national et travaux :  
Jérôme LE SOUDER

Missions

- Travaux, sentier, signalétique, immobilier, radio

## CONTACT

pour contacter les agents :  
prenom.nom@pyrenees-parcnational.fr  
www.pyrenees-parcnational.fr

Parc national des Pyrénées  
2, rue du IV septembre - Villa Fould - 65000 TARBES  
Tél. 05 62 54 16 40

# Siège du Parc national des Pyrénées



**Chef de service: Christophe COGNET**

Missions

- Orientation, organisation, gestion de l'équipe, suivi du travail
- Gestion du budget du service
- Gestion du conseil scientifique



**Adjoint: Pierre LAPENU**

Missions

- Appui à la gestion de l'équipe, lien avec les unités territoriales et les secteurs
- Stratégie de gestion des données, observatoire du territoire
- Coordination des suivis de long terme (veille écologique et changement climatique) et des avis sur les autorisations

**Service Connaissance et gestion des patrimoines**

**Assistante de service : Sophia MUNRO**



Missions

- Appui administratif au service
- Instruction adm. dossiers dommage grands prédateurs
- Instruction adm. autorisation d'activités

**LIFE Pollution lumineuse :  
Noé DESCHANEL**



Missions

- Coordination programme LIFE inter parcs pollution lumineuse

**Animation territoriale eau :  
Swann DARNAUDGUILHEM**



Missions

- Gestion de la ressource en eau dans les bassins versants de haute altitude
- Connaissance, suivi et préservation des zones humides
- Animation locale et sensibilisation auprès des acteurs et usagers



**Eau, milieux humides et forestiers :  
Sylvain ROLLET**

Missions

- Eau, milieux humides et aquatiques : connaissance (lacs d'altitude, fonctionnalités piscicole, trame eau et espèces aquatiques, ...), gestion (assainissement écologique, halieutisme, ...) et réglementation (pêche et alevinage, ...)
- Milieux forestiers : connaissance (vieille forêt, trame et espèces forestières), gestion et réglementation (activités forestières et avis sur les aménagements forestiers)



**Faune :  
Jérôme LAFITTE**

Missions

- Faune (stratégie et suivis de long terme)
- Plans nationaux d'actions Desman, Vautour fauve et Bouquetin ibérique
- Gestion de la Réserve naturelle nationale d'Ossau
- Veille sanitaire
- Appui à la gestion des grands prédateurs



**Faune et interactions avec les activités :  
Franck REISDORFFER**

Missions

- Plans nationaux d'actions Gypaète et Vautour Percnoptère
- Suivis des espèces chassables : Grand Tétras, Isard et régulation d'espèces
- Interactions faune et activités sportives et de loisirs
- Appui à l'instruction des autorisations de survols et de manifestations sportives
- Réglementation générale des activités



**Grands ongulés de montagne et veille sanitaire :  
Alexandre GARNIER**

Missions

- Veille sanitaire
- Suivi et gestion des populations d'ongulés de montagne
- Coordination scientifique du PNA Bouquetin à l'échelle du massif des Pyrénées



**Flore, écosystèmes et actions pour la biodiversité :  
Olivier JUPILLE**

Missions

- Flore/fonge : connaissance (inventaire et suivi de population) et gestion (actions de préservation)
- Plan d'actions en faveur de la biodiversité
- Coordination Natura 2000
- Réseaux écologiques et trame sombre
- Atlas de la biodiversité communale



**Grands prédateurs, agropastoralisme et milieux ouverts :  
Stéphane GIPOULOUX**

Missions

- Plans nationaux d'actions Ours et Loup (suivi des populations, gestion des dégâts et de la commission d'indemnisation)
- Milieux ouverts agropastoraux : connaissance (coprophages et pratiques sanitaires, ...) et gestion (diagnostics éco pastoraux, MAEC, ...)
- Marque *Esprit parc national* (agroalimentaire)



**Bases de données et géomatique :  
Ludovic LE PONTOIS**

Missions

- Gestion des bases de données
- Intégration, contrôle qualité, traitement, mise en forme, diffusion des données géographiques
- Mise en place et maintenance d'outils de saisie, de consultation et de diffusion de données
- Formation des utilisateurs

**CONTACT** pour contacter les agents : [prenom.nom@pyrenees-parcnational.fr](mailto:prenom.nom@pyrenees-parcnational.fr)  
[www.pyrenees-parcnational.fr](http://www.pyrenees-parcnational.fr)

Parc national des Pyrénées  
2, rue du IV septembre - Villa Fould - 65000 TARBES - Tél. 05 62 54 16 40



Service Valorisation des patrimoines et du territoire

Assistante de service : Valérie PEYRAMAYOU

- Missions :
- Gestion administrative du service
  - Appui opérations de communication / marque Esprit parc
  - Suivi des autorisations d'activités



Cheffe de service : Marie HERVIEU

Missions

- Orientation, organisation, gestion de l'équipe, suivi du travail
- Gestion du budget du service
- Stratégie de valorisation, d'accueil du public et de sensibilisation



Adjointe : Audrey BUTTIFANT

Missions

- Appui à la gestion de l'équipe, lien avec les unités territoriales et les secteurs
- Gestion du Conseil économique, social et culturel
- Marque *Esprit parc national*
- Politique d'intervention



Communication :  
Caroline BAPT

Missions

- Relations presse
- Définition et suivi des films réalisés en interne
- Édition du magazine Empreintes
- Réalisation de supports de communication (ABC...)
- Gestion internet et réseaux sociaux



Culture, paysage et patrimoine bâti :  
Aurore MECHAIN

Missions

- Culture : inventaire du patrimoine archéologique et patrimoine culturel matériel et immatériel. Élaboration d'un programme d'animations culturelles
- Patrimoine bâti : appui technique sur les aménagements des centres bourgs et sur la réhabilitation du patrimoine bâti
- Paysages : résorption des points noirs paysagers, suivi des paysages, sites classés
- Marque *Esprit parc national* (artisanat et savoir-faire)



Éducation à l'environnement et au développement durable pour les scolaires :  
Delphine PELLETIER

Missions

- Collaboration avec les inspections académiques et les structures d'éducation à l'environnement
- Participation au programme de développement durable
- Déploiement du passeport éducatif
- Création d'outils pédagogiques
- Animations à destination des scolaires lors d'événementiels



Photothèque, événementiel et éducation à l'environnement et au développement durable :  
Christophe CUENIN

Missions

- Gestion de la photothèque
- Éducation à l'environnement et au développement durable pour les scolaires
- Sensibilisation du grand public
- Animations à destination des scolaires lors d'événementiels



Sensibilisation à l'environnement et au développement durable :  
Éloïse DEUTSCH

Missions

- Conception et mise en œuvre d'un programme de sensibilisation à l'environnement et au développement durable
- Marque *Esprit parc national* - animation du réseau
- Réserve internationale de ciel étoilé : gouvernance
- Gestion des programmes européens interparcs autour du ciel étoilé et du changement climatique



Tourisme durable :  
Joël COMBES

Missions

- Stratégie d'accueil et tourisme durable (schéma directeur sentiers)
- Suivi des projets de requalification des sites d'accueil
- Valorisation de la destination Parc national des Pyrénées
- Marque *Esprit parc national* (tourisme)





## Missions transversales



### Évaluation environnementale et police: Elodie JACQUIN

#### Missions

- Instruction des autorisations de travaux et manifestations sportives
- Instruction des autorisations de tournages et prises de vues
- Suivi des documents de planification d'urbanisme et élaboration de l'avis de l'établissement
- Suivi des applications de police de l'environnement
- Coordination police au sein de l'établissement



### Adaptation au changement climatique: Alexia QUINTIN

#### Missions

- Pilotage de la réalisation du plan de résilience du territoire du Parc national des Pyrénées au changement climatique
- Coordination et suivi de la mise en œuvre par les partenaires scientifiques et techniques des actions menées dans le cadre du programme LIFE PYRENEES4CLIMA
- Mise en relation des différents partenaires du programme avec les acteurs locaux et animation du réseau d'acteurs



### Animation, mise en œuvre et évaluation de la charte du territoire: Marie BARNEIX

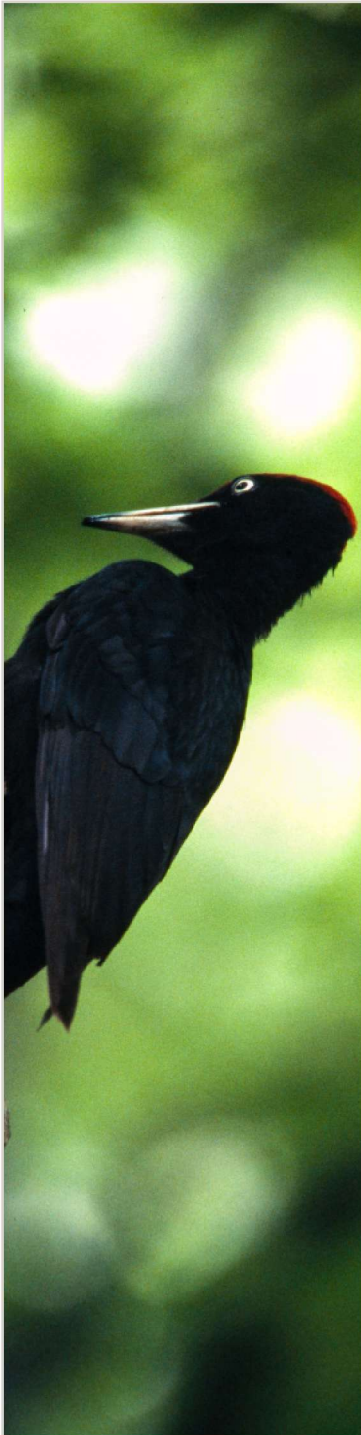
#### Missions

- Animation et suivi de la mise en œuvre de la charte du territoire
- Organisation de l'évaluation de la charte du territoire
- Animation et suivi de la procédure de modification ou de révision de la charte du territoire

## CONTACT

pour contacter les agents :  
prenom.nom@pyrenees-parcnational.fr  
www.pyrenees-parcnational.fr

Parc national des Pyrénées  
2, rue du IV septembre - Villa Fould - 65000 TARBES  
Tél. 05 62 54 16 40



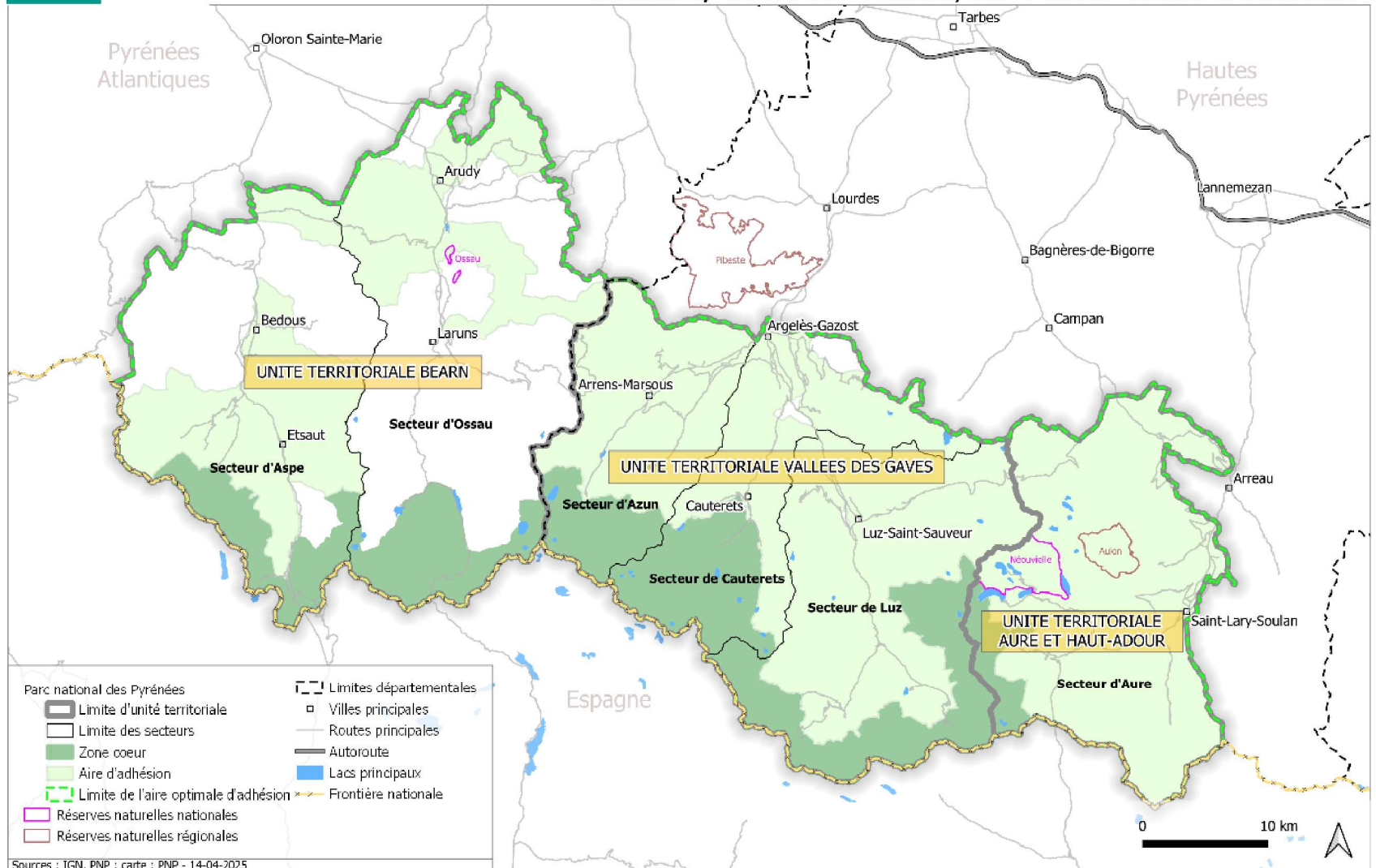
# territoire



Parc national  
des Pyrénées

## Parc national des Pyrénées

Secteurs, unités territoriales, zone coeur et aire d'adhésion

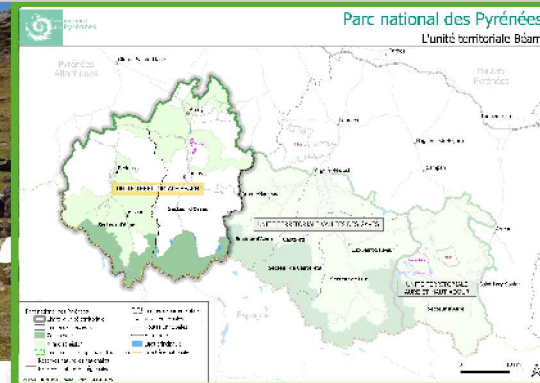


Unité territoriale Béarn

Chef de l'unité territoriale: Patrick NUQUES

Missions

- Orientation, organisation, gestion de l'équipe, suivi du travail
- Gestion du budget de l'unité territoriale
- Suivi de la mise en oeuvre de la charte du territoire pour les communes de la vallée d'Aspe et les intercommunalités



Technicien(ne) Pastoralisme :

Missions

- Améliorer la gestion pastorale de la zone cœur du Parc national des Pyrénées
- Mettre en œuvre les actions liées à l'agropastoralisme de la charte du territoire



Technicienne accueil, travaux, infrastructures: Jennifer CANEPARO

Missions

- Entretien et travaux sur les infrastructures du Parc national
- Instruction des autorisations d'écoouvages, de travaux et contrôles
- Appui aux actions de terrain (grands prédateurs et police)



Secteur de la vallée d'Aspe

Responsable du secteur et adjoint au chef de l'unité territoriale : Pascal BESCOS

Missions

- Orientation, organisation, gestion de l'équipe, suivi du travail



Secteur de la vallée Ossau

Responsable du secteur et adjoint au chef de l'unité territoriale: Jean-Pierre MERCIER

Missions

- Orientation, organisation, gestion de l'équipe, suivi du travail
- Suivi de la mise en œuvre de la charte du territoire pour les communes



Adjoint: Jérémie BAUWIN  
Agents de terrain: Aurélie CASTELLANA, Jérôme DÉMOULIN, Romain URRERE

Missions

- Surveillance du territoire, suivis et gestion des patrimoines (constats grands prédateurs...), aménagements (sentier, signalétique), éducation à l'environnement et au développement durable



Adjoint: Christophe ANDRÉ  
Agents de terrain: Sylvain AMREIN, Jérémy MAINGUENEAU, François SOUBIELLE

Missions

- Surveillance du territoire, suivis et gestion des patrimoines (constats grands prédateurs...), aménagements (sentier, signalétique), éducation à l'environnement et au développement durable



Assistante et hôtesse d'accueil: Do Quyen LAM

Missions

- Assistante administrative, appui aux agents de terrain, accueil à la maison du Parc national, marque *Esprit Parc national*, animation et éducation à l'environnement et au développement durable, instruction des demandes de circulation motorisée



Assistante et hôtesse d'accueil: Sarah CAVERIVIERE

Missions

- Assistante administrative, appui aux agents de terrain, accueil à la maison du Parc national, marque *Esprit Parc national*, animation et éducation à l'environnement et au développement durable

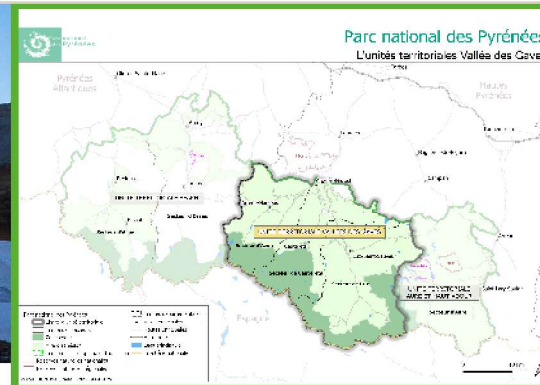


Unité territoriale Vallées des Gaves

Cheffe de l'unité territoriale : Julie DURDOS-PITCHELU

Missions

- Orientation, organisation, gestion de l'équipe, suivi du travail
- Gestion du budget de l'unité territoriale
- Suivi de la mise en œuvre de la charte du territoire pour les intercommunalités



Secteur du val d'Azun

Responsable du secteur et adjoint à la cheffe de l'unité territoriale : Etienne FARAND



Secteur de la vallée de Cauterets

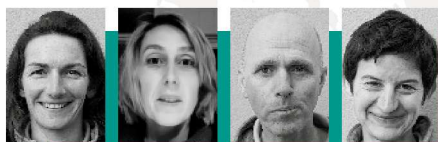
Responsable du secteur et adjoint à la cheffe de l'unité territoriale : Franck MABRUT



Secteur de la vallée de Luz Saint-Sauveur - Gavarnie

Responsable du secteur et adjoint à la cheffe de l'unité territoriale : Nicolas LAFFEUILLADE

Missions • Orientation, organisation, gestion de l'équipe, suivi du travail • Suivi de la mise en œuvre de la charte du territoire pour les communes



Agents de terrain : Fanny BARBE, Isabelle BASSI, Étienne FLORENCE, Isabelle HENRY



Agent de terrain : Sylvain CEYTE, Franck HOSDEZ, Marie LAGARDE, Laurent NEDELEC, Nils PAULET



Agent de terrain et adjointe : Claire ACQUIER  
Agents de terrain : Éric BUFFARD, Philippe FONTANILLES, Flavien LUC, Carine RIEUCAU

Missions • Surveillance du territoire, suivis et gestion des patrimoines (constats grands prédateurs,...), aménagements (sentier, signalétique), éducation à l'environnement et au développement durable



Hôte d'accueil : Laëtitia MALTESE

Missions

- Accueil à la maison du Parc national, marque *Esprit Parc national*, animation et éducation à l'environnement et au développement durable (personnel collectivité)



Hôtesse d'accueil : Camille SALLABERRY

Missions

- Accueil à la maison du Parc national, marque *Esprit Parc national*, animation et éducation à l'environnement et au développement durable (personnel collectivité)



Assistante et hôtesse d'accueil : Corinne BERNAT-SALLES

Missions

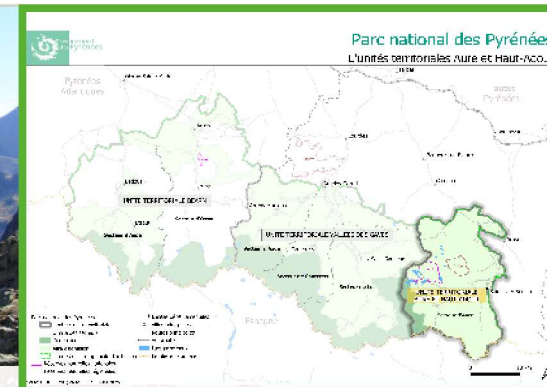
- Assistante administrative, appui aux agents de terrain, accueil à la maison du Parc, marque *Esprit Parc national*, animation et éducation à l'environnement et au développement durable, régisseuse de recettes

CONTACT pour contacter les agents : prenom.nom@pyrenees-parcnational.fr  
www.pyrenees-parcnational.fr

Parc national des Pyrénées - Unité territoriale Vallées des Gaves  
2, rue des moulins - 65120 LUZ SAINT-SAUVEUR - Tél. 05 62 92 15 49



Unité territoriale Aure et Haut-Adour



Chef de l'unité territoriale : Didier MOREILHON

Missions

- Orientation, organisation, gestion de l'équipe, suivi du travail
- Gestion du budget de l'unité territoriale
- Suivi de la mise en œuvre de la charte du territoire pour les communes et les intercommunalités
- Gestion de la Réserve naturelle nationale du Néouvielle
- Instruction des autorisations de la Réserve naturelle nationale



Conservatrice de la RNN du Néouvielle et appui au secteur : Océane PASQUET

Missions

- Mise en œuvre de la gestion de la RNN du Néouvielle
- Animation du site Natura 2000 du Néouvielle et suivi des autres sites Natura 2000 de la vallée
- Missions de suivis naturalistes et de police
- Appui au secteur sur l'ensemble des missions



Adjoint au chef de l'unité territoriale : Germain BESSON  
Agents de terrain : Georges GAZO, David ROUANET

Missions

- Surveillance du territoire, suivis des patrimoines, gestion des patrimoines (constats grands prédateurs,...), aménagements (sentier, signalétique), éducation à l'environnement et au développement durable



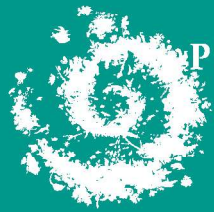
Hôtesse d'accueil : Céline FIASCHI

Missions

- Accueil à la maison du Parc national, marque *Esprit Parc national*, animation et éducation à l'environnement et au développement durable (personnel collectivité)

**CONTACT** pour contacter les agents : [prenom.nom@pyrenees-parcnational.fr](mailto:prenom.nom@pyrenees-parcnational.fr)  
[www.pyrenees-parcnational.fr](http://www.pyrenees-parcnational.fr)

Parc national des Pyrénées - Unité territoriale Aure et Haut Adour  
Place de la mairie - 65170 SAINT-LARY SOULAN - Tél. 05 62 39 40 91



Parc national  
des Pyrénées



# Comment nous contacter

**Direction du Parc national, instances du Parc national, Secrétariat général, service Connaissance des patrimoines et service Valorisation des patrimoines et du territoire**

contact@pyrenees-parcnational.fr  
ou prenom.nom@pyrenees-parcnational.fr  
www.pyrenees-parcnational.fr  
Parc national des Pyrénées  
2, rue du IV Septembre - Villa Fould  
65000 Tarbes  
Tél. 05 62 54 16 40

## Unité territoriale Béarn

patrick.nuques@pyrenees-parcnational.fr  
Chef de l'unité territoriale  
ou nom.prenom@pyrenees-parcnational.fr  
www.pyrenees-parcnational.fr  
Parc national des Pyrénées  
Unité territoriale Béarn  
2, avenue Robert Balangué  
64490 Bedous  
Tél. 05 59 34 70 87

## Secteur de la vallée d'Aspe

pascal.bescos@pyrenees-parcnational.fr  
Responsable du secteur  
ou prenom.nom@pyrenees-parcnational.fr  
www.pyrenees-parcnational.fr  
Parc national des Pyrénées  
Secteur d'Aspe  
Avenue de la Gare  
64490 Bedous  
Tél. 05 59 34 70 87

## Secteur de la vallée d'Ossau

jean-pierre.mercier@pyrenees-parcnational.fr  
Responsable du secteur  
ou prenom.nom@pyrenees-parcnational.fr  
www.pyrenees-parcnational.fr  
Parc national des Pyrénées  
Secteur d'Ossau  
2, avenue de la Gare  
64440 Laruns  
Tél. 05 59 05 41 59

## Unité territoriale vallées des Gaves

julie.pitchelu@pyrenees-parcnational.fr  
Cheffe de l'unité territoriale  
ou prenom.nom@pyrenees-parcnational.fr  
www.pyrenees-parcnational.fr  
Parc national des Pyrénées  
Unité territoriale Vallées des Gaves  
2, rue des Moulins  
65120 Luz Saint-Sauveur  
Tél. 05 62 92 15 49

## Secteur du val d'Azun

etienne.farand@pyrenees-parcnational.fr  
Responsable du secteur  
ou prenom.nom@pyrenees-parcnational.fr  
www.pyrenees-parcnational.fr  
Parc national des Pyrénées  
Secteur du val d'Azun  
6, rue Paus  
65400 Arrens-Marsous  
Tél. 05 62 97 02 66

## Secteur de la vallée de Cauterets

franck.mabrut@pyrenees-parcnational.fr  
Responsable du secteur  
ou prenom.nom@pyrenees-parcnational.fr  
www.pyrenees-parcnational.fr  
Parc national des Pyrénées  
Secteur de Cauterets  
Place de la Gare  
65110 Cauterets  
Tél. 05 62 92 62 30

## Secteur de la vallée de Luz Saint-Sauveur - Gavarnie

nicolas.laffeuille@pyrenees-parcnational.fr  
Responsable du secteur  
ou prenom.nom@pyrenees-parcnational.fr  
www.pyrenees-parcnational.fr  
Parc national des Pyrénées  
Secteur de Luz/Gavarnie  
2, rue des Moulins  
65120 Luz Saint-Sauveur  
Tél. 05 62 92 15 49

## Unité territoriale Aure et Haut Adour

didier.moreilhon@pyrenees-parcnational.fr  
Chef de l'unité territoriale  
ou prenom.nom@pyrenees-parcnational.fr  
www.pyrenees-parcnational.fr  
Parc national des Pyrénées  
Unité territoriale Aure et Haut Adour  
Place de la mairie - 65170 Saint-Lary Soulan  
Tél. 05 62 39 40 91