



FONDS D'INTERVENTION ECO PASTORAL (FIEP)
GROUPE OURS PYRENEES
BP 508
64010 PAU CEDEX
Tél: 05 59 62 49 43
Courriel : fiep@club-internet.fr
Web : www.fiep-ours.com

Synthèse du suivi des appareils photos du FIEP, en partenariat avec le PNP en Zone cœur – 2024

Voir l'ensemble des données détaillées et l'analyse sur les tableaux Excel joints.

Vallée d'Ossau

Deux appareils (Ossau 1 et Ossau 2) situés dans le massif du Pic du Midi d'Ossau, à 1600m et 1690m respectivement, en hêtraie-sapinière. Les 2 appareils sont placés sur des passages de faune, face à des arbres de marquage utilisés par diverses espèces (ours, sanglier, etc....)

Fonctionnement :

Appareil Ossau 1 : présent sur site toute l'année, 342 jours de fonctionnement. Quelques jours d'arrêt dus à une carte pleine à cause de la tempête. Moins de contacts faune de petite taille, à cause des difficultés de réglage de l'angle de prise de vue du nouvel appareil situé en hauteur, suite au vol de l'appareil précédent.

Appareil Ossau 2 : 376 jours de fonctionnement.

Résultats :

Appareil Ossau 1 : 129 contacts faune, soit 0.37 contacts faune/jour.

Appareil Ossau 2 : 351 contacts faune, soit 0.93 contacts faune/jour.

Espèces contactées :

Ours brun, cerf élaphe, écureuil, chat forestier, renard, martre, chevreuil, isard, sanglier, mulot sylvestre, geai des chênes, grive musicienne, merle, rouge gorge, mulot sylvestre, vache.

L'ensemble des images sont intégrées à la base de données du PNP et un tableau Excel de synthèse reprend, pour chaque appareil, les événements particuliers et les références photographiques ou vidéo de chaque contact faune.

[Tapez un texte]

Une sélection de quelques images en vallée d'Ossau



Les 2 jeunes ours nés en 2024 de Sorita, le 04/04/2024



Ours Rodri 02/04/2024

[Tapez un texte]



Gros plan de l'un des 2 jeunes, nés de Sorita en 2024, le 04/04/2024



Gros plan de l'autre jeune né en 2024, le 04/04/2024

[Tapez un texte]



Ours mâle (probable Rodri), le 07/04/2024

4



Jeune cerf mâle le 18/05/2024

[Tapez un texte]



Renarde et 2 renardeaux le 09/06/2024



Interaction chat forestier et martre, le 04/05/2024

[Tapez un texte]



Marcassins, le 12/07/2024



Isard, le 31/12/2024

[Tapez un texte]



Chevreuril femelle , le 02/01/2025



Marcassins le 11/04/2024

[Tapez un texte]



Renard, le 06/03/2024



Chat forestier, au pied de l'arbre, 24/05/2024

[Tapez un texte]



Chevreuril mâle, le 28/04/2024



Pic noir, le 23/06/2024

[Tapez un texte]



Isard, le 13/03/2024



Martre grimpe à l'arbre, le 21/11/2024

[Tapez un texte]



Laie avec tous petits marcassins, au pied de l'arbre, le 24/04/2024

Vallée d'Aspe 2024

Deux appareils (Aspe 1 et Aspe 2) situés dans le massif de Pic de Lazaque-Arnousse, à 1550m et 1226m respectivement, en hêtraie-sapinière.

Les 2 appareils sont placés sur des passages de faune, face à des arbres de marquage utilisés par diverses espèces (ours, sanglier, etc...)

Fonctionnement :

Appareil Aspe 1 : présent sur site toute l'année, 233 jours de fonctionnement, car l'appareil est tombé en panne pendant trois mois. Il a dû être remplacé.

Appareil Aspe 2 : 328 jours de fonctionnement.

Résultats :

Appareil Aspe 1 : 197 contacts faune, soit 0.84 contacts faune/jour

Appareil Aspe 2 : 388 contacts faune, soit 1.18 contacts faune/jour

Espèces contactées :

Ours brun, Cerf élaphe, écureuil, renard, martre, chat forestier, chevreuil, isard, sanglier, chien de chasse, geai des chênes, merle noir, merle à plastron, grive musicienne.

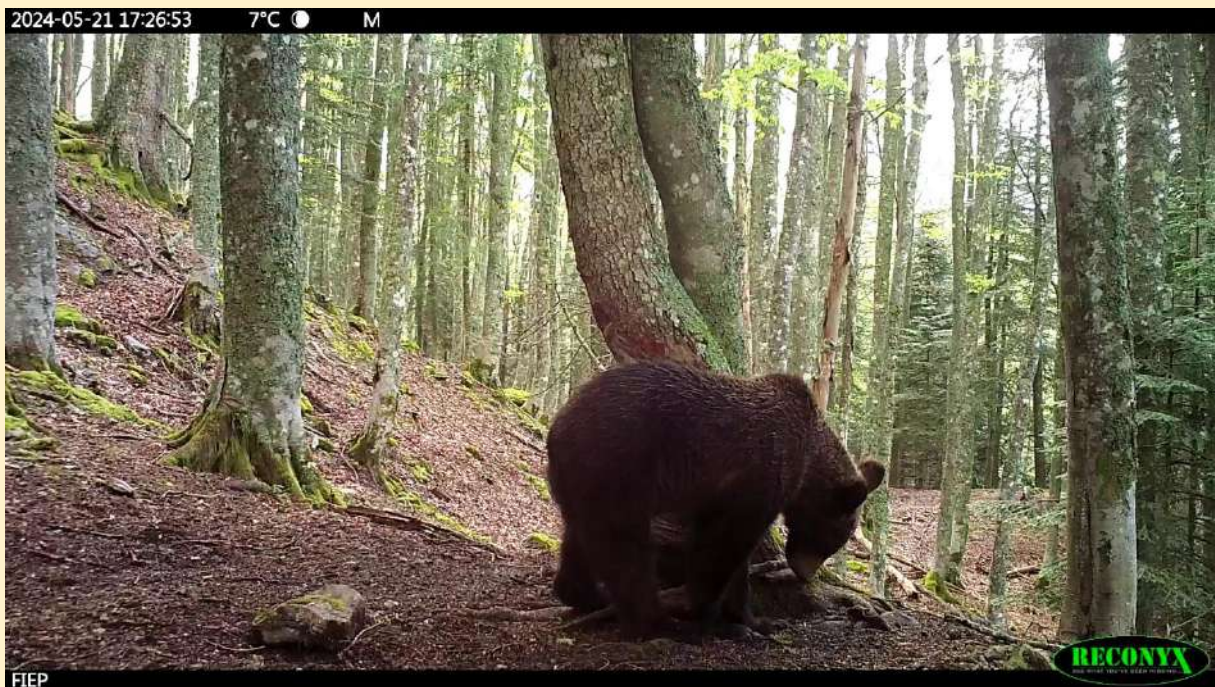
L'ensemble des images sont intégrées à la base de données du PNP et un tableau Excel de synthèse reprend, pour chaque appareil, les événements particuliers et les références photographiques ou vidéo de chaque contact faune.

[Tapez un texte]

Une sélection de quelques images en vallée d'Aspe



Jeune ours, né en 2024, le 21/05/2024



Jeune ours, né en 2024, le 21/05/2024

[Tapez un texte]



Jeune ours, né en 2024, le 05/06/2024



Jeune ours, né en 2024, le 03/06/2024

[Tapez un texte]



Cerf à corne difforme, le 29/07/2024.



Femelle et jeunes isards de l'année, le 27/06/2024.

[Tapez un texte]



Sanglier marqué, le 15/09/2024



Famille de sangliers 06/11/2024

[Tapez un texte]



2 écureuils, le 21/05/2024



Chevreuril femelle, le 24/09/2024

[Tapez un texte]



Cerf mâle adulte, avec cornes normales, le 19/08/2024



Cerf mâle adulte, avec corne difforme, le 19/08/2024

[Tapez un texte]



Martre, le 05/07/2024



Jeune isard, le 03 /11/2024

[Tapez un texte]



Chevreuil mâle, le 09/08/2024



Ecureuil le 28/07/2024

[Tapez un texte]



Sangliers, le 12/11/2024



Chien de chasse, le 10/11/2024