

Parc national
des Pyrénées

Qui fait quoi au Parc national des Pyrénées



Parc national des Pyrénées

DIRECTION

Directrice : Melina ROTH
Directeur adjoint : Arnaud DAVID

Assistante : Liana TRIVINI-BELLINI

Missions : • Secrétariat de direction et agendas
• Préparation et suivi des instances
• Appui administratif à la mission transversale et aux travaux autour de la charte

Conseil d'administration

Président : Louis ARMARY
Vice-Présidents : Geneviève BERGE et Andde SAINTE-MARIE

51 membres représentants du territoire (État, collectivités, associations, professionnels, usagers)
Instance qui :
• oriente et valide la politique de l'établissement
• approuve le budget
• se réunit au moins deux fois par an
Un bureau de 16 membres assiste le conseil d'administration

Conseil scientifique

Président : Jean-Paul MÉTAILIE

26 membres (botanistes, géologues, géographes, architectes, sociologues, ethnologues, économistes)
Instance qui :
• assiste le conseil d'administration et la direction sur la connaissance, la conservation, la gestion, l'aménagement et la mise en valeur des patrimoines naturel, culturel et paysager
• émet des avis sur les projets de travaux dans le cœur du Parc national

Conseil économique, social et culturel

Présidente : Élisabeth MÉDARD

54 membres (organismes, associations et personnalités qui participent aux activités économique, sociale et culturelle, usagers)
Instance qui :
• assiste le conseil d'administration et la direction en matière de politique contractuelle, de suivi et de mise en œuvre de la charte du territoire, de la marque *Esprit Parc national* et d'animation de la vie locale

Commission d'indemnisation des dégâts d'ours et de loup

Président : André MIR

5 membres désignés par le conseil d'administration
Instance qui :
• statue sur les indemnisations dans le cas de constats grands prédateurs indéterminés
• associe les acteurs locaux aux décisions d'indemnisation

CONTACT pour contacter les agents : prenom.nom@pyrenees-parcnational.fr
www.pyrenees-parcnational.fr

Parc national des Pyrénées
2, rue du IV septembre - Villa Fould - 65000 TARBES - Tél. 05 62 54 16 40

Siège du Parc national des Pyrénées

Secrétariat général



Secrétaire général : Yves HAURE

Missions

- Pilote et coordonne les activités d'administration : ressources humaines, budget, marchés, comptabilité, contrôle de gestion, immobilier et logistique, suivi juridique, suivi des instances de gouvernance



Secrétaire général adjointe : Florence SANSOT

Missions

- Budget, ingénierie financière, marchés



Accueil :
Manuela DE TRUCHIS
Nicolas LACOSTE

Missions

- Accueil



Logistique :
Nasser MECHITOUA,
Pauline BILLET

Missions

- Logistique



Budget, comptabilité :
Pauline BILLET,
M-Christine PUJO-VISCOS

Missions

- Budget, comptabilité



Ressources humaines :
Agnès CORTEEL,
Jean-Philippe DUTEMPS

Missions

- Ressources humaines, paye, carrière, formation



Informatique, réseaux
et télécommunications :
Pierre-Yves BARDOU

Missions

- Informatique, réseaux, téléphonie, radio



Infrastructures
du Parc national et travaux :
Jérôme LE SOUDER

Missions

- Travaux, sentiers, signalétique, immobilier, radio

CONTACT

pour contacter les agents :
prenom.nom@pyrenees-parcnational.fr
www.pyrenees-parcnational.fr

Parc national des Pyrénées
2, rue du IV septembre - Villa Fould - 65000 TARBES
Tél. 05 62 54 16 40

Siège du Parc national des Pyrénées



LIFE Pollution lumineuse : Noé DESCHANEL



Missions :

- Coordination programme LIFE inter parcs pollution lumineuse

Service Connaissance et gestion des patrimoines

Assistante : Sophia MUNRO



Missions :

- Appui administratif au service
- Instruction adm. dossiers dommage grands prédateurs
- Instruction adm. autorisation d'activités



Chef de service : Christophe COGNET

Missions

- Orientation, organisation, gestion de l'équipe, suivi du travail
- Gestion du budget du service
- Gestion du conseil scientifique



Adjoint : Pierre LAPENU

Missions

- Appui à la gestion de l'équipe, lien avec les unités territoriales et les secteurs
- Stratégie de gestion des données, observatoire du territoire
- Coordination des suivis de long terme (veille écologique et changement climatique) et des avis sur les autorisations



Eau, milieux humides et forestiers : Sylvain ROLLET

Missions

- Eau, milieux humides et aquatiques : connaissance (lacs d'altitude, fonctionnalités piscicole, trame eau et espèces aquatiques, ...), gestion (assainissement écologique, halieutisme, ...) et réglementation (pêche et alevinage, ...)
- Milieux forestiers : connaissance (vieille forêt, trame et espèces forestières), gestion et réglementation (activités forestières et avis sur les aménagements forestiers)



Faune : Jérôme LAFITTE

Missions

- Faune (stratégie et suivis de long terme)
- Plans nationaux d'actions Desman, Vautour fauve et Bouquetin ibérique
- Gestion de la Réserve naturelle nationale d'Ossau
- Veille sanitaire
- Appui à la gestion des grands prédateurs



Faune et interactions avec les activités : Franck REISDORFFER

Missions

- Plans nationaux d'actions Gypaète et Vautour Percnoptère
- Suivis des espèces chassables : Grand Tétras, Isard et régulation d'espèces
- Interactions faune et activités sportives et de loisirs
- Appui à l'instruction des autorisations de survols et de manifestations sportives
- Réglementation générale des activités



Grands ongulés de montagne et veille sanitaire : Alexandre GARNIER

Missions

- Veille sanitaire
- Suivi et gestion des populations d'ongulés de montagne
- Coordination scientifique du PNA Bouquetin à l'échelle du massif des Pyrénées



Flore, écosystèmes et actions pour la biodiversité : Olivier JUPILLE

Missions

- Flore/fonge : connaissance (inventaire et suivi de population) et gestion (actions de préservation)
- Plan d'actions en faveur de la biodiversité
- Coordination Natura 2000
- Réseaux écologiques et trame sombre
- Atlas de la biodiversité communale



Grands prédateurs, agropastoralisme et milieux ouverts : Stéphane GIPOULOUX

Missions

- Plans nationaux d'actions Ours et Loup (suivi des populations, gestion des dégâts et de la commission d'indemnisation)
- Milieux ouverts agropastoraux : connaissance (coprophages et pratiques sanitaires, ...) et gestion (diagnostics éco pastoraux, MAEC, ...)
- Marque *Esprit parc national* (agroalimentaire)



Bases de données et géomatique : Ludovic LE PONTOIS

Missions

- Gestion des bases de données
- Intégration, contrôle qualité, traitement, mise en forme, diffusion des données géographiques
- Mise en place et maintenance d'outils de saisie, de consultation et de diffusion de données
- Formation des utilisateurs

CONTACT pour contacter les agents : prenom.nom@pyrenees-parcnational.fr
www.pyrenees-parcnational.fr

Parc national des Pyrénées
 2, rue du IV septembre - Villa Fould - 65000 TARBES - Tél. 05 62 54 16 40



Service Valorisation des patrimoines et du territoire

Assistante : Valérie PEYRAMAYOU

- Missions :
- Gestion administrative du service
 - Appui opérations de communication / marque Esprit parc
 - Suivi des autorisations d'activités



Cheffe de service : Marie HERVIEU

Missions

- Orientation, organisation, gestion de l'équipe, suivi du travail
- Gestion du budget du service
- Stratégie de valorisation, d'accueil du public et de sensibilisation



Adjointe : Audrey BUTTIFANT

Missions

- Appui à la gestion de l'équipe, lien avec les unités territoriales et les secteurs
- Gestion du Conseil économique, social et culturel
- Marque *Esprit parc national*
- Politique d'intervention



Communication :
Caroline BAPT

Missions

- Relations presse
- Définition et suivi des films réalisés en interne
- Édition du magazine Empreintes
- Réalisation de supports de communication (ABC...)
- Gestion internet et réseaux sociaux



Culture, paysage et patrimoine bâti :
Aurore MECHAIN

Missions

- Culture : inventaire du patrimoine archéologique et patrimoine culturel matériel et immatériel. Élaboration d'un programme d'animations culturelles
- Patrimoine bâti : appui technique sur les aménagements des centres bourgs et sur la réhabilitation du patrimoine bâti
- Paysages : résorption des points noirs paysagers, suivi des paysages, sites classés
- Marque *Esprit parc national* (artisanat et savoir-faire)



Éducation à l'environnement et au développement durable pour les scolaires :
Delphine PELLETIER

Missions

- Collaboration avec les inspections académiques et les structures d'éducation à l'environnement
- Participation au programme de développement durable
- Déploiement du passeport éducatif
- Création d'outils pédagogiques
- Animations à destination des scolaires lors d'événementiels



Photothèque, événementiel et éducation à l'environnement et au développement durable :
Christophe CUENIN

Missions

- Gestion de la photothèque
- Éducation à l'environnement et au développement durable pour les scolaires
- Sensibilisation du grand public
- Animations à destination des scolaires lors d'événementiels



Sensibilisation à l'environnement et au développement durable :
Éloïse DEUTSCH

Missions

- Conception et mise en œuvre d'un programme de sensibilisation à l'environnement et au développement durable
- Marque *Esprit parc national* - animation du réseau
- Réserve internationale de ciel étoilé : gouvernance
- Gestion des programmes européens interparcs autour du ciel étoilé et du changement climatique



Tourisme durable :
Joël COMBES

Missions

- Stratégie d'accueil et tourisme durable (schéma directeur sentiers)
- Suivi des projets de requalification des sites d'accueil
- Valorisation de la destination Parc national des Pyrénées
- Marque *Esprit parc national* (tourisme)





Missions transversales



Dossiers transversaux : Éric SOURP

Missions

- Réintroduction du Bouquetin ibérique
- Valorisation de la connaissance scientifique
- Élaboration de l'intranet et animation de son contenu



Animation, mise en œuvre et évaluation de la charte du territoire : Marie BARNEIX

Missions

- Animation et suivi de la mise en œuvre de la charte du territoire
- Organisation de l'évaluation de la charte du territoire
- Animation et suivi de la procédure de modification ou de révision de la charte du territoire



Évaluation environnementale et police : Élodie JACQUIN

Missions

- Instruction des autorisations de travaux et manifestations sportives
- Instruction des autorisations de tournages et prises de vues
- Suivi des documents de planification d'urbanisme et élaboration de l'avis de l'établissement
- Suivi des applications de police de l'environnement
- Coordination police au sein de l'établissement

CONTACT

pour contacter les agents :
prenom.nom@pyrenees-parcnational.fr
www.pyrenees-parcnational.fr

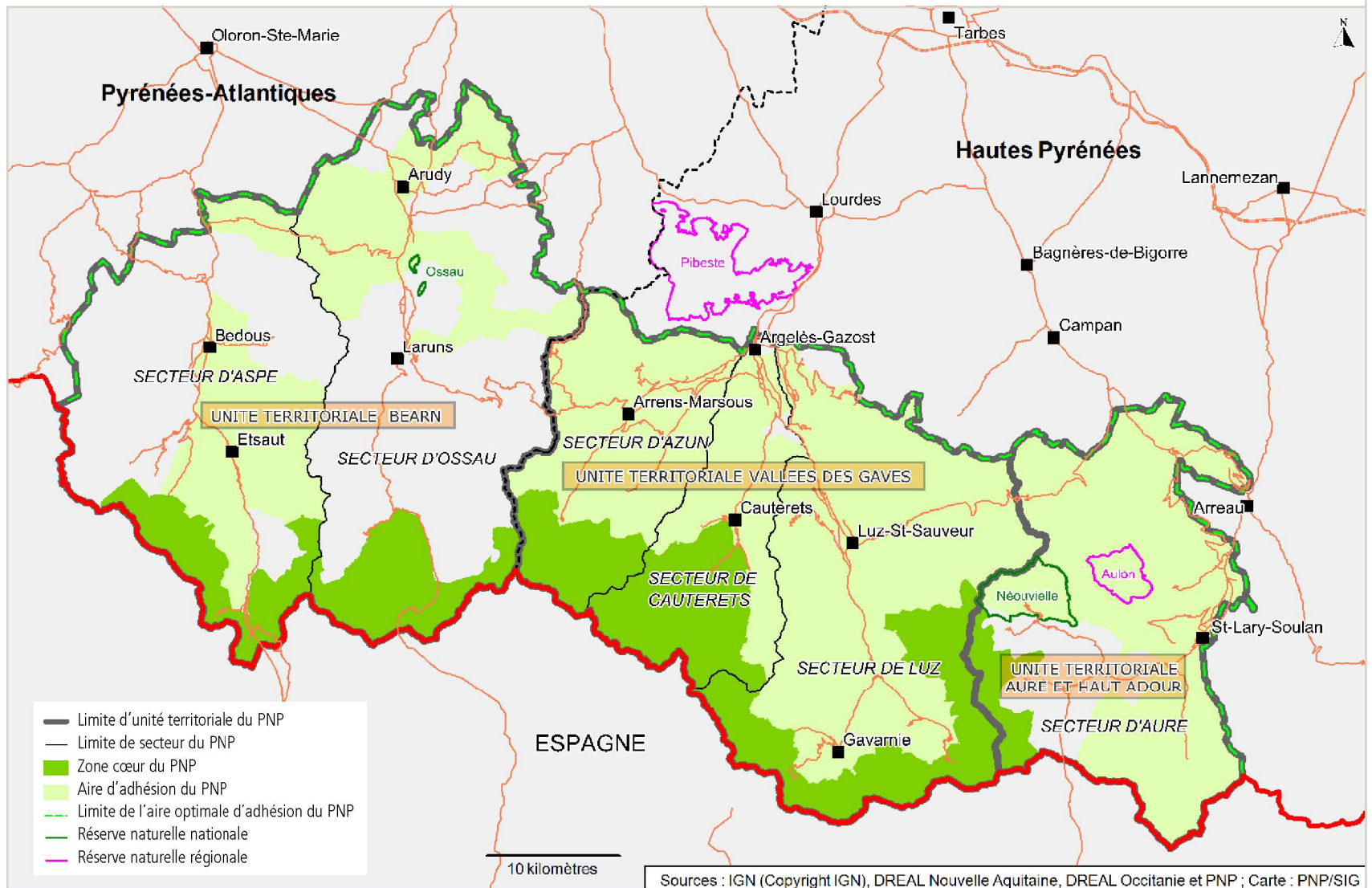
Parc national des Pyrénées
2, rue du IV septembre - Villa Fould - 65000 TARBES
Tél. 05 62 54 16 40

Et sur le territoire



Parc national des Pyrénées

Secteurs, unités territoriales, zone cœur et aire d'adhésion



1er mars 2025

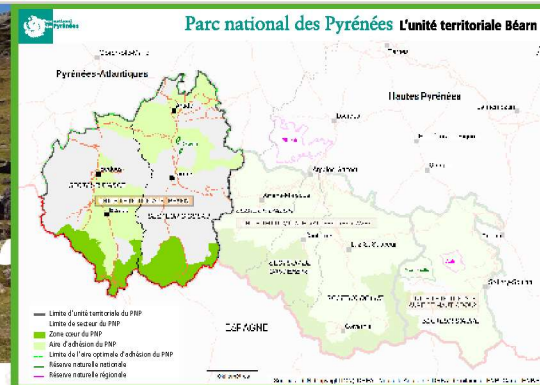


Unité territoriale Béarn

Chef de l'unité territoriale: Patrick NUQUES

Missions

- Orientation, organisation, gestion de l'équipe, suivi du travail
- Gestion du budget de l'unité territoriale
- Suivi de la mise en oeuvre de la charte du territoire pour les communes de la vallée d'Aspe et les intercommunalités



Technicienne Pastoralisme : Jennifer CANEPARO

Missions

- Améliorer la gestion pastorale de la zone cœur du Parc national des Pyrénées
- Mettre en œuvre les actions liées à l'agropastoralisme de la charte du territoire



Technicien accueil, travaux, infrastructures: Roland CAMVIEL

Missions

- Entretien et travaux sur les infrastructures du Parc national
- Instruction des autorisations d'écochabages, de travaux et contrôles
- Appui aux actions de terrain (grands prédateurs et police)



Secteur de la vallée d'Aspe

Responsable du secteur et adjoint au chef de l'unité territoriale : Pascal BESCOS

Missions

- Orientation, organisation, gestion de l'équipe, suivi du travail



Secteur de la vallée Ossau

Responsable du secteur et adjoint au chef de l'unité territoriale: Jean-Pierre MERCIER

Missions

- Orientation, organisation, gestion de l'équipe, suivi du travail
- Suivi de la mise en œuvre de la charte du territoire pour les communes



Adjoint: Jérémie BAUWIN
Agents de terrain: Aurélie CASTELLANA,
Jérôme DÉMOULIN, Romain URRERE

Missions

- Surveillance du territoire, suivis et gestion des patrimoines (constats grands prédateurs...), aménagements (sentier, signalétique), éducation à l'environnement et au développement durable



Adjoint: Christophe ANDRÉ
Agents de terrain: Sylvain AMREIN,
Jérémy MAINGUENEAU,
François SOUBIELLE

Missions

- Surveillance du territoire, suivis et gestion des patrimoines (constats grands prédateurs...), aménagements (sentier, signalétique), éducation à l'environnement et au développement durable



Assistante et hôtesse d'accueil: Do Quyen LAM

Missions

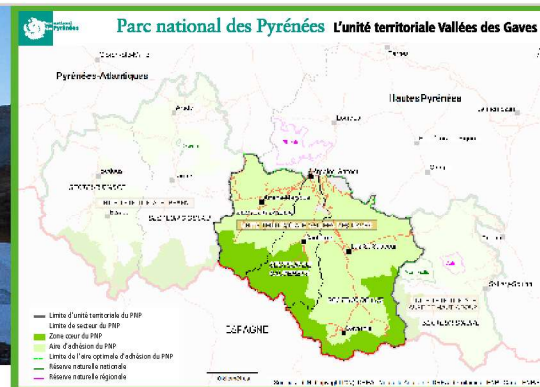
- Assistante administrative, appui aux agents de terrain, accueil à la maison du Parc national, marque *Esprit Parc national*, animation et éducation à l'environnement et au développement durable, instruction des demandes de circulation motorisée



Assistante et hôtesse d'accueil: Sarah CAVERIVIERE

Missions

- Assistante administrative, appui aux agents de terrain, accueil à la maison du Parc national, marque *Esprit Parc national*, animation et éducation à l'environnement et au développement durable



Unité territoriale Vallées des Gaves



Cheffe de l'unité territoriale : Julie DURDOS-PITCHELU

Missions

- Orientation, organisation, gestion de l'équipe, suivi du travail
- Gestion du budget de l'unité territoriale
- Suivi de la mise en œuvre de la charte du territoire pour les intercommunalités



Secteur du val d'Azun

Responsable du secteur et adjoint à la cheffe de l'unité territoriale : Etienne FARAND



Secteur de la vallée de Cauterets

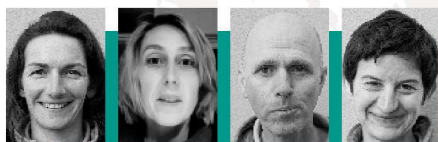
Responsable du secteur et adjoint à la cheffe de l'unité territoriale : Franck MABRUT



Secteur de la vallée de Luz Saint-Sauveur - Gavarnie

Responsable du secteur et adjoint à la cheffe de l'unité territoriale : Nicolas LAFFEUILLADE

Missions • Orientation, organisation, gestion de l'équipe, suivi du travail • Suivi de la mise en œuvre de la charte du territoire pour les communes



Agents de terrain : Fanny BARBE, Isabelle BASSI, Étienne FLORENCE, Isabelle HENRY



Agent de terrain : Sylvain CEYTE, Franck HOSDEZ, Marie LAGARDE, Laurent NEDELEC, Nils PAULET



Agent de terrain et adjointe : Claire ACQUIER
Agents de terrain : Éric BUFFARD, Philippe FONTANILLES, Flavien LUC, Carine RIEUCAU

Missions • Surveillance du territoire, suivis et gestion des patrimoines (constats grands prédateurs,...), aménagements (sentier, signalétique), éducation à l'environnement et au développement durable



Hôte d'accueil :
Laëtitia MALTESE

Missions

- Accueil à la maison du Parc national, marque *Esprit Parc national*, animation et éducation à l'environnement et au développement durable (personnel collectivité)



Hôtesse d'accueil :
Camille SALLABERRY

Missions

- Accueil à la maison du Parc national, marque *Esprit Parc national*, animation et éducation à l'environnement et au développement durable (personnel collectivité)



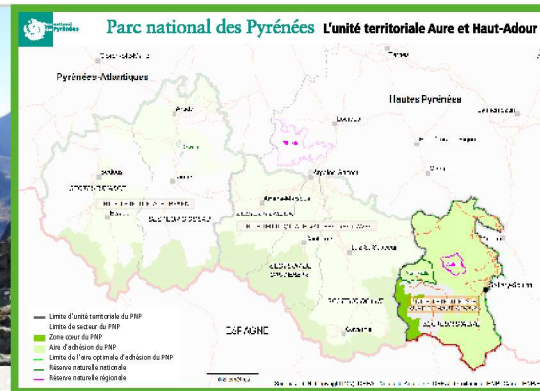
Assistante et hôtesse d'accueil :
Corinne BERNAT-SALLES

Missions

- Assistante administrative, appui aux agents de terrain, accueil à la maison du Parc, marque *Esprit Parc national*, animation et éducation à l'environnement et au développement durable, régisseuse de recettes

CONTACT pour contacter les agents : prenom.nom@pyrenees-parcnational.fr
www.pyrenees-parcnational.fr

Parc national des Pyrénées - Unité territoriale Vallées des Gaves
2, rue des moulins - 65120 LUZ SAINT-SAUVEUR - Tél. 05 62 92 15 49



Unité territoriale Aure et Haut-Adour



Chef de l'unité territoriale : Didier MOREILHON

Missions

- Orientation, organisation, gestion de l'équipe, suivi du travail
- Gestion du budget de l'unité territoriale
- Suivi de la mise en œuvre de la charte du territoire pour les communes et les intercommunalités
- Gestion de la Réserve naturelle nationale du Néouvielle
- Instruction des autorisations de la Réserve naturelle nationale



Conservatrice de la RNN du Néouvielle et appui au secteur : Océane PASQUET

Missions

- Mise en œuvre de la gestion de la RNN du Néouvielle
- Animation du site Natura 2000 du Néouvielle et suivi des autres sites Natura 2000 de la vallée
- Missions de suivis naturalistes et de police
- Appui au secteur sur l'ensemble des missions



Agents de terrain : Germain BESSON, Georges GAZO, David ROUANET

Missions

- Surveillance du territoire, suivis des patrimoines, gestion des patrimoines (constats grands prédateurs, ...), aménagements (sentier, signalétique), éducation à l'environnement et au développement durable



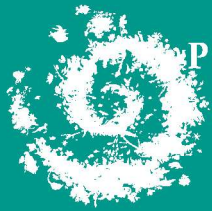
Hôtesse d'accueil: Céline FIASCHI

Missions

- Accueil à la maison du Parc national, marque *Esprit Parc national*, animation et éducation à l'environnement et au développement durable (personnel collectivité)

CONTACT pour contacter les agents : prenom.nom@pyrenees-parcnational.fr
www.pyrenees-parcnational.fr

Parc national des Pyrénées - Unité territoriale Aure et Haut Adour
Place de la mairie - 65170 SAINT-LARY SOULAN - Tél. 05 62 39 40 91



Parc national
des Pyrénées



Comment nous contacter

Direction du Parc national, instances du Parc national, Secrétariat général, service Connaissance des patrimoines et service Valorisation des patrimoines et du territoire

contact@pyrenees-parcnational.fr
ou prenom.nom@pyrenees-parcnational.fr
www.pyrenees-parcnational.fr
Parc national des Pyrénées
2, rue du IV Septembre - Villa Fould
65000 Tarbes
Tél. 05 62 54 16 40

Unité territoriale Béarn

patrick.nuques@pyrenees-parcnational.fr
Chef de l'unité territoriale
ou nom.prenom@pyrenees-parcnational.fr
www.pyrenees-parcnational.fr
Parc national des Pyrénées
Unité territoriale Béarn
2, avenue Robert Balangué
64490 Bedous
Tél. 05 59 34 70 87

Secteur de la vallée d'Aspe

prenom.nom@pyrenees-parcnational.fr
Responsable du secteur
ou prenom.nom@pyrenees-parcnational.fr
www.pyrenees-parcnational.fr
Parc national des Pyrénées
Secteur d'Aspe
Avenue de la Gare
64490 Bedous
Tél. 05 59 34 70 87

Secteur de la vallée d'Ossau

jean-pierre.mercier@pyrenees-parcnational.fr
Responsable du secteur
ou prenom.nom@pyrenees-parcnational.fr
www.pyrenees-parcnational.fr
Parc national des Pyrénées
Secteur d'Ossau
2, avenue de la Gare
64440 Laruns
Tél. 05 59 05 41 59

Unité territoriale vallées des Gaves

julie.pitchelu@pyrenees-parcnational.fr
Cheffe de l'unité territoriale
ou prenom.nom@pyrenees-parcnational.fr
www.pyrenees-parcnational.fr
Parc national des Pyrénées
Unité territoriale Vallées des Gaves
2, rue des Moulins
65120 Luz Saint-Sauveur
Tél. 05 62 92 15 49

Secteur du val d'Azun

etienne.farand@pyrenees-parcnational.fr
Responsable du secteur
ou prenom.nom@pyrenees-parcnational.fr
www.pyrenees-parcnational.fr
Parc national des Pyrénées
Secteur du val d'Azun
6, rue Paus
65400 Arrens-Marsous
Tél. 05 62 97 02 66

Secteur de la vallée de Cauterets

franck.mabrut@pyrenees-parcnational.fr
Responsable du secteur
ou prenom.nom@pyrenees-parcnational.fr
www.pyrenees-parcnational.fr
Parc national des Pyrénées
Secteur de Cauterets
Place de la Gare
65110 Cauterets
Tél. 05 62 92 62 30

Secteur de la vallée de Luz Saint-Sauveur - Gavarnie

nicolas.laffeuilade@pyrenees-parcnational.fr
Responsable du secteur
ou prenom.nom@pyrenees-parcnational.fr
www.pyrenees-parcnational.fr
Parc national des Pyrénées
Secteur de Luz/Gavarnie
2, rue des Moulins
65120 Luz Saint-Sauveur
Tél. 05 62 92 15 49

Unité territoriale Aure et Haut Adour

didier.moreilhon@pyrenees-parcnational.fr
Chef de l'unité territoriale
ou prenom.nom@pyrenees-parcnational.fr
www.pyrenees-parcnational.fr
Parc national des Pyrénées
Unité territoriale Aure et Haut Adour
Place de la mairie - 65170 Saint-Lary Soulan
Tél. 05 62 39 40 91