



## Réussir son expérience en refuge, saison 2 !

### Les Parcs nationaux de montagne et la FFCAM livrent leurs « trucs et astuces » pour bien préparer sa randonnée en montagne

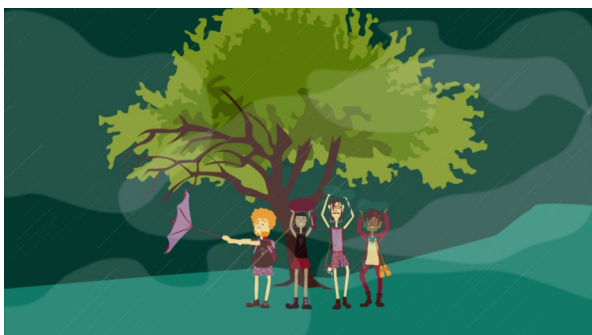
Les Parcs nationaux de montagne et la FFCAM poursuivent leur collaboration pour sensibiliser les visiteurs des refuges au travers d'une nouvelle campagne de communication. Place à un nouveau support et à un ton décalé, mais avec un message qui reste identique : pour profiter au mieux de sa sortie en montagne et de sa nuit en refuge, mieux vaut avoir les bons gestes !

Pour compléter la campagne de communication lancée en 2021, les Parcs nationaux de montagne et la FFCAM, appuyés par l'association des gardiens de refuges des Pyrénées, ont élaboré une série de 4 vidéos autour du personnage légèrement caricatural de Vincent. Pour la première fois, Vincent, jeune trentenaire urbain, souhaite organiser avec ses amis une sortie en montagne, mais ils sont mal préparés et tout ne se passe pas exactement comme prévu... Par l'humour, cette campagne présente des comportements inadaptés mais malheureusement fréquemment rencontrés en montagne et explique ce qu'il aurait fallu faire pour vivre une première sortie réussie.

Cette campagne sera diffusée tout l'été sur les réseaux sociaux des Parcs nationaux de montagne et de la FFCAM.

### Réussir son expérience en refuge : trucs et astuces pour bien préparer sa randonnée et sa nuitée en montagne

La campagne s'articule autour de 4 grandes thématiques illustrées par les mésaventures de Vincent et de ses amis.



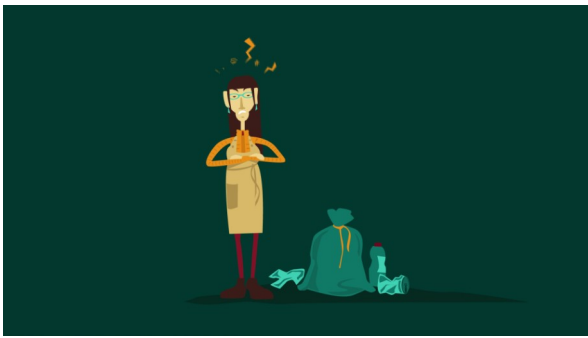
#### Bien se préparer et s'équiper

Partir en montagne n'est jamais anodin et nécessite un équipement et une préparation adaptés. Idem pour passer la nuit dans un refuge... qui n'est pas un hôtel !



#### Savoir vivre ensemble

Un refuge est un lieu d'accueil collectif. En échange d'un accueil chaleureux et d'une ambiance conviviale, quelques règles spécifiques sont à respecter !



### **Limiter son impact environnemental**

Les refuges sont par nature construits sur des sites isolés où l'eau et les sources d'énergie sont limitées et où les camions poubelles ne passent pas...



### **Respecter les règles pour préserver la nature**

La montagne et plus particulièrement les cœurs de parcs nationaux sont des espaces fragiles, où chacun a son rôle à jouer !

Visualiser la version longue de la vidéo : <https://youtu.be/rNn8UGyVaRo>



### **Contacts presse**

#### **Information générale sur la campagne :**

Parc national des Écrins | Isabelle Miard – [isabelle.miard@ecrins-parcnational.fr](mailto:isabelle.miard@ecrins-parcnational.fr)

FFCAM | Niels Martin – [n.martin@ffcam.fr](mailto:n.martin@ffcam.fr)

#### **Information sur les Parcs nationaux et la sensibilisation :**

Parc national du Mercantour | Emmanuel Gastaud – [emmanuel.gastaud@mercantour-parcnational.fr](mailto:emmanuel.gastaud@mercantour-parcnational.fr)

Parc national des Pyrénées | Marie Hervieu – [marie.hervieu@pyrenees-parcnational.fr](mailto:marie.hervieu@pyrenees-parcnational.fr)

Parc national de la Vanoise | Élisabeth Berlioz – [elisabeth.berlioz@vanoise-parcnational.fr](mailto:elisabeth.berlioz@vanoise-parcnational.fr)